

和歌山の不動産に精通したあかりホームが情報をお届け！

# AKARI

Monthly paper  
June 2023 Vol.09  
<https://www.akarihome.com>

AKARI HOME  
Real estate  
information  
paper

6  
2023

*Would you like to  
build a house in Wakayama?*

新・分譲地登場！

「GRACILE」から新しい分譲地、  
全16区画が登場しました！

毎月更新！



「紀伊」全16区画の  
大型新規分譲地！

AKARIE で家を建てよう！  
あなただけの理想の暮らしが  
「紀伊」できっと見つかる。

「直川」5号地が  
近日着工開始！

長く安心して住める空間を  
あかりホームがお届けします。



GRACILから新しい分譲地

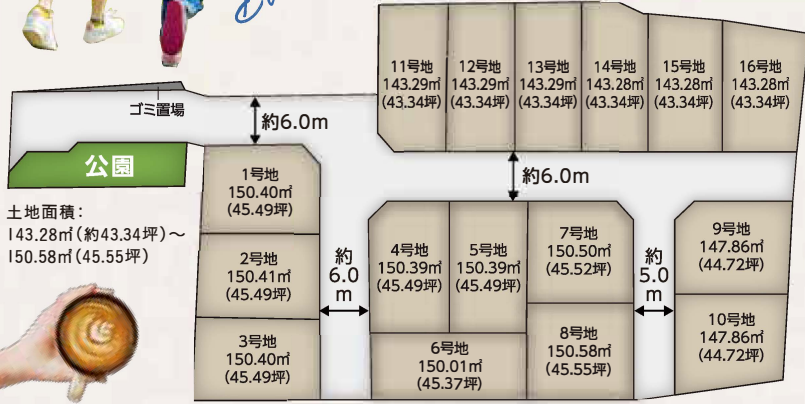
# GRACIL

全16区画が登場しました!

## Kii GRACIL 紀伊

教育施設や公園が近く、  
安心して子育てできる住環境

Block Map



紀伊に大型分譲地が  
ついに登場!  
小学校もすぐ近く  
なので子育て世代に  
おすすめの街です。

AREA	全16区画
LAND PRICE	土地価格 <b>991万円~1,181万円</b> 坪単価 <b>21.8万円~</b>

SCHOOL	紀伊小学校: 徒歩7~8分 (約500~580m) 紀伊中学校: 自転車6~7分 (約1.4~1.65km)
--------	---

〈物件概要〉●所在地/和歌山市弘西●交通/和歌山バス「紀伊団地」徒歩4~5分●開発許可番号/和歌山市指令都計第19351号(2023年5月8日付)●最多販売価格帯/1,000万円台(14区画)●総区画数/16区画●販売区画数/16区画●開発面積/3,380.19㎡●私道負担面積/なし●都市計画/市街化区域●構造/木造●地目/宅地●用途地域/第一種中高層住居専用地域●建ぺい率/60%●容積率/200%●道路幅員/約5.0m・約6.0m●主要設備/公営水道・プロパンガス・浄化槽/関西電力●取引形態/売主 ※建築条件付



## Matsugaoka GRACIL 松ヶ丘



AREA	全2区画
LAND PRICE	土地価格 <b>1,477万円~</b> 坪単価 <b>27.81万円~</b>

SCHOOL	雑賀小学校: 徒歩4分 (約300m) 西浜中学校: 自転車7分 (約550m)
--------	---

〈物件概要〉●所在地/和歌山市松ヶ丘2丁目●交通/和歌山バス「松ヶ丘」徒歩1分(約74m)●私道負担面積/なし●都市計画/市街化区域●地目/宅地●用途地域/第二種住居地域●建ぺい率/60%●容積率/200%●主要設備/公営水道・都市ガス・関西電力●取引形態/売主 ※建築条件付



## Nogawa GRACIL 直川

5号地  
近日着工



AREA	全6区画 (残り4区画)
LAND PRICE	土地価格 <b>655万円~998万円</b> 坪単価 <b>19.0万円~</b>

〈物件概要〉●所在地/和歌山市直川●交通/和歌山バス「来田」徒歩6~7分(約480~560m)●私道負担面積/あり●都市計画/市街化区域●構造/木造●地目/宅地●用途地域/第一種低層住居専用地域●建ぺい率/50%●容積率/100%●道路幅員/約5.0m・約6.0m●主要設備/公営水道・プロパンガス・浄化槽●取引形態/売主 ※建築条件付



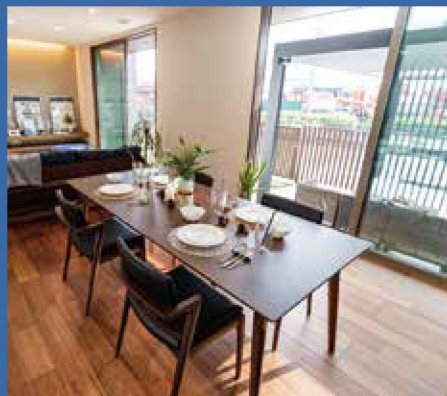
商...商談中 済...売却済 【建築条件付売地】...土地売買契約後3ヶ月以内に、株式会社あかりホームと住宅の建築請負契約を締結することを条件に販売します。この期間内に建築請負契約を締結されなかった場合は、土地売買契約は白紙となり、受領した手付金等の代金は全てお返しします。

# AKARIE

暮らしまでプロデュースするあかりの邸宅シリーズ

分譲地GRACILで  
AKARIEの家が建てられます。

あかりホームが培ってきた技術と豊富な経験を  
活かした邸宅シリーズ「AKARIE」は、ライフ  
スタイルが充実するシンプルな間取りと機能的に  
優れた標準装備が魅力です。



あかりホームは、総合住宅会社です。

不動産事業 リフォーム事業 介護事業



戸建はもちろん店舗や施設などの施工も数多く手掛けています。

ニーズやご予算、ご要望に応じたご提案をいたします。価格一番言のもと、  
お客様の予算に応じた家づくりをご提案。「足し算」になりがちな予算を、適材  
適所な建材選びと創意工夫で、「引き算」によるコストダウンも。予算以上の  
提案をご用意いたします。「想像以上のものを創るのも、私達の仕事」です。

Instagramの最新情報は  
毎週金曜日に更新!



Check it out!

広告有効期限: 2023年7月末 ※掲載画像は、当社施工例またはイメージです。



宅地建物取引業免許: 国土交通大臣(1)10130号 建設業: 国土交通大臣許可(特-29)第27064号

株式会社 あかりホーム  
Wakayama EKIMAE OFFICE

〒640-8327 和歌山県和歌山市橋向丁32番地 5F (受付)9:15~18:15  
☎ 0120-542-553 TEL:073-402-0555 FAX:073-402-3557

〒640-8342 和歌山県和歌山市友田町3-85 1F (受付)9:15~18:15 定休日/水曜日

