

Event Report

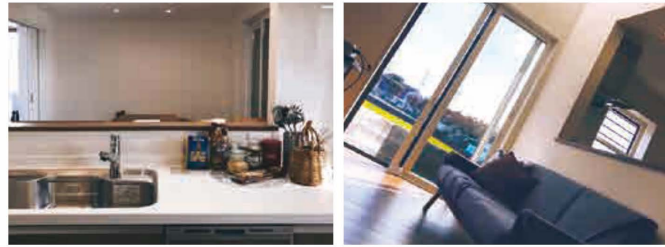
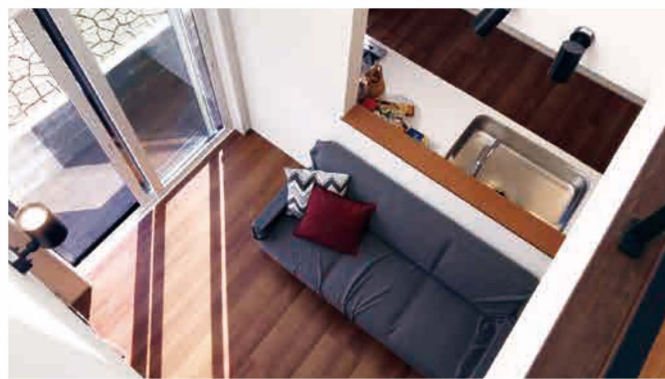
梶取であかりの邸宅シリーズ「AKARIE」の完成&販売開始イベントが開催されました

**今** 回、11月5日(土)・6日(日)に和歌山市梶取で、あかりの邸宅シリーズ「AKARIE」の建売住宅2棟の完成&販売開始イベントが開催されました。さらに、人気整理収納アドバイザーの西口理恵子さんをお呼びして、特別に「整理収納セミナー」も同時開催しました。

「新築の様子を隅々まで見学できて、実際の住み心地がイメージできた!」、「セミナーでとても暮らしに役立つ情報が聞けた!実践してみたい!」など、ご好評の声をたくさん頂きました。今後もこのようなイベントを積極的に開催してまいりますので、ぜひご家族の皆様とお越しください。

もちろん、イベントの日以外でもお住まいの相談や、モデルハウスの見学も大歓迎です。

邸宅シリーズ「AKARIE」も梶取2棟以外にも続々と建築計画中です。今後も、あかりホームがプロデュースする、住まいのプロフェッショナル達が随所にこだわり抜いたお家にご期待ください。あかりホームは皆様のご来店を心よりお待ちしております。



KANDORI DATA

2号地 販売価格 **2,680万円** (税別) 土地面積: 111.65㎡(約33.77坪) 建物面積: 94.00㎡(約28.43坪) 建築/2022年10月 建築確認番号/和建特第2022-0197号



3号地 販売価格 **2,780万円** (税別) 土地面積: 117.93㎡(約35.67坪) 建物面積: 101.62㎡(約30.74坪) 建築/2022年10月 建築確認番号/和建特第2022-0198号



【物件概要】●所在地/和歌山市梶取●交通/和歌山バス「梶取」駅徒歩2~4分(約160~320m)●私道負担面積/なし●都市計画/市街化区域●地目/宅地●用途地域/準工業地域●建ぺい率/60%●容積率/200%●道路幅員/約6.0m●主要設備/公営水道・合併浄化槽・プロパンガス・関西電力●取引形態/売主 ※建築条件付(2号地・3号地は建売住宅)

AKARIEのうれしい標準装備

① 太陽光発電システム

つくって、ためかしく自家消費。新しいエネルギーライフへ。

**Panasonic.**

単結晶太陽電池モジュール

外断寸法 幅1,765×奥行1,048×高さ35 (mm)/質量:21kg



② 家事ラク間取り

暮らしに大切な家事動線を考え、スムーズな動きで時間を効率化!できた時間をジブンに、また家族と一緒に楽しむ時間として使える!だから時間の使いかた次第で毎日が充実!



**TOPIC**

人気整理収納アドバイザー  
**西口理恵子**さんの  
家事時短とストレスフリーな暮らしを叶える  
**整理収納**  
セミナーを開催しました

美人収納  
住むに人生を  
お手伝いいたします

整理収納アドバイザー  
**西口理恵子**

整理収納アドバイザー1級/インテリアコーディネーター/宅地建物取引士/ファイリングデザイナー/鑑定士/級/企業内整理収納マネージャー/認定講師

株式会社インテリアR  
代表取締役  
1979年大阪生まれ、兵庫県芦屋市在住。  
前職は新築マンション営業・企画。

プロの講師による、今すぐ実践できて、リバウンドしない整理収納の基本を伝授。西口さん自身子どもを持つママだからこそ、かゆいところに手が届くようなアイデアが満載のセミナーを開催しました。

QRコード

広告有効期限:令和4年12月末 ※掲載画像は、当社施工例またはイメージです。

あかりホームは、こんな会社です。

- 不動産事業
- リフォーム事業
- 介護事業

戸建はもちろん店舗や施設などの施工も数多く手掛けています。

ニーズやご予算、ご要望に応じたご提案をいたします。価格一番宣言のもと、お客様の予算に応じた家づくりをご提案。「足し算」になりがちな予算を、適材適所な建材選びと創意工夫で、「引き算」によるコストダウンも。予算以上の提案をご用意いたします。「想像以上のものを創るのも、私達の仕事」です。



とことん地域密着です。

和歌山市の物件ならおまかせください!地元に強いから圧倒的に有利です。より充実した物件情報や地域情報をご提供し、お客様のご要望に柔軟にお応えいたします。



安心の一括対応が可能です。

一括対応でお客様の不安を安心に!「買う」「売る」「建てる」「リフォーム」を一括対応できるので、他の業者に依頼する手間や無駄な費用が省けます。



実例集はコチラ



和歌山の不動産に精通したあかりホームが情報をお届け!

# AKARI

Quarterly paper  
November 2022 Vol.05  
<https://www.akarihome.com>

AKARI HOME  
Real estate  
information  
paper  
**11**  
2022

Akari News  
あかりの邸宅シリーズ「AKARIE」  
完成&販売開始  
イベントレポート

Kandori Grand Open  
Event Report

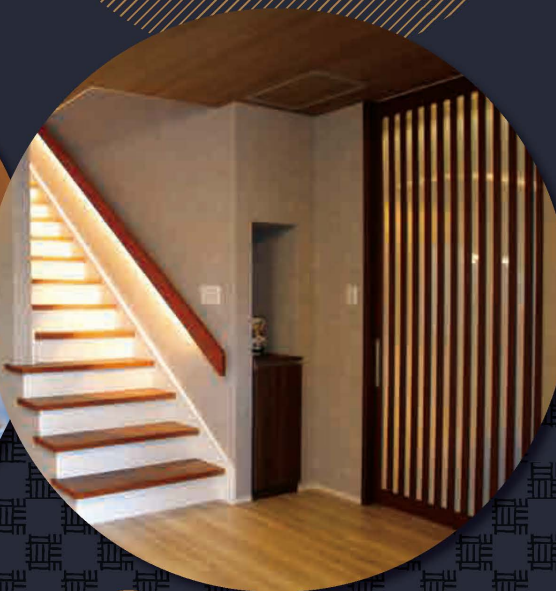


インタビュー

お客様

こだわりの家

Akari Home  
Special Interview  
「第一弾」



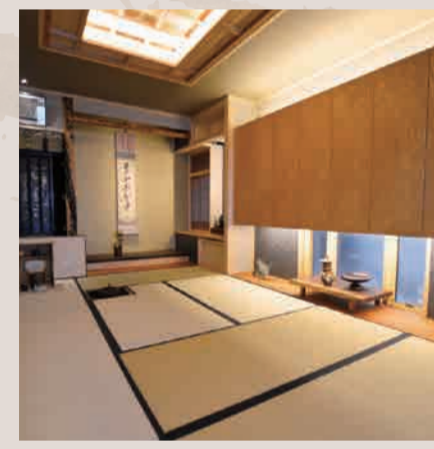
JAPANESE MODERN

第一弾  
お客様の声  
独占インタビュー

# あかりホームとわたし

今回、長年信頼関係を築いてきたお客様のお声をあかりホームがインタビューさせていただきました。打ち合わせから建て替え後までの様子など、実際にあかりホームを利用されているお客様のリアルな声が聞ける、特別インタビュー企画第一弾を大特集!

Concept: 採光や照明にこだわった和モダンな家



あかりホーム担当者  
comment 01

あかりホームがお客様の要望をしっかりと汲み取り、プロならではの目線でしっかりとアドバイスしながら、お客様に寄り添ったお家づくりをします。

**今** 回はなれの建て替えをお願いしましたがあかりホームさんとの出会いは13年前の新築をお願いした時からです。当時、何件か大手ハウスメーカーさんを回っていましたが、何かしっくりこず決めかねていました。そんな時に何となく入ったあかりホームさんで色々を見て頂いただけでなく、現場監督出身の担当の方の豊富な知識と、こちらの質問に親身に答えてくれる姿勢を見て「是非お願いしたい」と感じました。その後、工事が始まった印象は変わりませんでした。例えば、玄関をできるだけ広くとってうえで、家族の存在を感じたいという旨を伝えると、最終的には、帰宅してから2階に上がるまでに必ずリビングキッチンを通らないといけない階段の位置や、両親の部屋の明かりだけが確認できるリビングとの位置関係など、当初の希望を盛り込んだ間取りになり、今でもとても気に入っています。このほかにも、小さな疑問や要望などを拾い上げ、一つ一つ丁寧に対応してくれるので、信頼感は増すばかりでした。完成後も事あるごとに気にかけて頂き、必要があれば立ち寄りしてくれました。

**そ** んなこともあり、今回はなれをゲストハウスとして建て替えること決めたとときはあかりホームさん以外にお願いすることは考えられませんでした。あかりホームさんは大工さんも信頼できる方が揃っているのと、さらに13年前の同じ大工さんがいて、その方に依頼できたのが

## あかりホームとの出会いと、 長年築いてきた信頼関係



**今** 回は「遊び心」を入れたことも要望しました。カタログや住宅展示場、その他雑誌などいろいろなところでリサーチをし、取り入れたものを伝えたりもしました。バスルームの天井シャワーや、隠れ家的雰囲気になったホビー室などがまさにそれです。他にもいくつか要望を伝えましたが、豊富な知識を元に、真剣に考えてくれたうえで、できないことはできないときちんと伝えてくれたり、代替案を考えてくれたりと、まさに「あかりホームと一緒に建てた家」です。できあがりには大変満足していますし、あかりホームさんをお願いしてやっぱり良かったと思っています。

**例** えばお客様を呼んでのお茶会時、和室にたどり着くまで楽しいでももらえるよう、廊下にもこだわり、京都伝統工芸士の方に作っていただいた簾を配置し、廊下から見えるようにいい位置に坪庭を作りしました。和室は冷暖房が視界に入らないよう、配置する場所を工夫してもらい、天井を大工さんの技術が必要な格子状にしました。さらに、間接照明の配置にもこだわり、和室のやわらかい空間を演出。以前の家から持ってきた欄間と書院をうまく設置して頂いたおかげで違和感ない見た目になったと喜んでいました。また、キッチンも廊下から入った時の見た目にもこだわりました。家の生活空間は視界に入らないように入り口の位置を工夫したり、吊り下げ棚を設置したり、生活感を感じないように炊飯器や電子レンジを隠せる間取りにすることでゲストハウスらしいすっきりとした見た目になりました。他にも、来ていただいたお客様のプライベートを確保できるゲストルームにしたい旨も伝えられた結果、間接照明だけで明るさを確保することで直接ライトの光が入らず程よい明るさの落ち着いた空間になりました。

次回  
インタビュー企画  
〈第二弾〉  
おうちのこだわり  
ポイント



土地価格 | Land Price  
**3,624万円 ~ 3,629万円**  
坪単価 **68.0万円**



01 GACIL  
**藪ノ丁**  
ハザードマップ外安全地域 公園近く  
陽当たり良好 南向き

〈物件概要〉●所在地/和歌山市藪ノ丁 ●交通/和歌山バス「岡山町」駅徒歩5~6分(約400~480m) ●私道負担面積/あり ●都市計画/市街化区域 ●地目/宅地 ●用途地域/第一種中高層住居専用地域 ●第4種風致地区 ●建ぺい率/40% ●容積率/200% ●道路幅員/約5.0m ●主要設備/公営水道・公共下水・都市ガス・関西電力 ●取引形態/売主 ●建築条件付

土地価格 | Land Price  
**655万円 ~ 998万円**  
坪単価 **19.0万円**



直川小学校: 徒歩5~6分(約350~430m)  
紀伊中学校: 自転車12~13分(約3~3.25km)

02 GACIL  
**直川**  
前面道路広々 買い物便利 小学校近く

〈物件概要〉●所在地/和歌山直川 ●交通/和歌山バス「東田」駅徒歩6~7分(約480~560m) ●私道負担面積/あり ●都市計画/市街化区域 ●構造/木造 ●地目/宅地 ●用途地域/第一種低層住居専用地域 ●建ぺい率/50% ●容積率/100% ●道路幅員/約5.0m ●約6.0m ●主要設備/公営水道・プロパンガス・浄化槽 ●取引形態/売主 ●建築条件付



土地価格 | Land Price  
**1,417万円**  
坪単価 **23.0万円**



名草小学校: 徒歩35~36分(約2.8~2.88km)  
明和中学校: 徒歩24~25分(約1.8~1.88km)

03 GACIL  
**三葛**  
前面道路広々 開放的な角地 陽当たり良好 南向き

〈物件概要〉●所在地/和歌山三葛 ●交通/JR紀勢本線「三井寺」駅徒歩17~18分(約1,360~1,440m) ●私道負担面積/なし ●都市計画/市街化区域 ●構造/木造 ●地目/宅地 ●用途地域/第一種住居地域 ●建ぺい率/60% ●容積率/200% ●道路幅員/約6.0m ●主要設備/公営水道・公共下水・都市ガス・関西電力 ●取引形態/売主 ●建築条件付



和歌山で叶える豊かな暮らしを  
あかりホームがお届けします。

和歌山の土地情報に詳しい  
あかりホームだからこそお届けできる。  
安心・安全・快適な分譲地。  
和歌山で快適な暮らしを始めてみませんか?

どんな暮らしが始まるかわくわくするね

PICK UP  
あかりの分譲地巡り