

AKARIホーム「AKARIE」シリーズ登場！！

AKARI BRAND #01

AKARIホームがプロデュースする上質な「AKARIE」シリーズ

住まう人の様々な想いを実現した家をお届けする、AKARIホームの新たな邸宅シリーズ「AKARIE」。あかりホームが今まで培ってきた技術と豊富な経験を活かし、それぞれのプロフェッショナルが住まいの随所にこだわった上質な住まいづくりを目指しました。

お客様一人一人が納得する家をご家族全員がこの先ずっと安心して、充実した毎日が過ごせるそんな住まいを「AKARIE」は叶えます。

AKARIE

あかりの邸宅シリーズ

詳しくは
中面を
Check!



自由に選べるあかりホームの選択肢

#02



MOKUは、多彩な暮らしに
応える、若い世代に
オススメの規格住宅です。

限られた予算の中でも、新築にこだわりたい。設備のグレードにはあまりこだわらず、趣味やライフスタイルを充実させたい多彩な暮らしに
応える、若い世代にオススメの規格住宅。



Stelaは、あかりホームの
プロジェクトチームがこだわりぬき
作り上げた規格住宅です。

ステラ(Stella)という語感から、輝く星を意味する特別な住空間をイメージし、あかりホームのプロジェクトチームがこだわりぬき、作り上げた規格住宅。笑顔あふれる、ほっと安心できる、帰りたいくなる住まいです。

TOPIC

和歌山県初

不動産特定共同事業 始めます！

初心者の方でもリスクは抑えつつ、
お手軽に不動産投資が始められます。

- ✓少額から始められる
- ✓維持管理の手間が不要
- ✓初心者でも安心

詳しくはスタッフへお問合せください



『あかりホームは、こんな会社です。』



実例集はこちらから！

戸建はもちろん店舗や施設などの施工も数多く手掛けています。

ニーズやご予算、ご要望に応じたご提案をいたします。価格一番宣言のもと、お客様の予算に応じた家づくりをご提案。「足し算」になりがちな予算を、適材適所な建材選びと創意工夫で、「引き算」によるコストダウンも。予算以上の提案をご用意いたします。「想像以上のものを創るのも、私達の仕事」です。



ディーラー

医療施設

介護施設

とことん地域密着です。

和歌山市の物件ならおまかせください！地元から圧倒的に有利です。より充実した物件情報や地域情報をご提供し、お客様のご要望に柔軟にお応えいたします。



安心の一括対応が可能です。

一括対応でお客様の不安を安心に！「買う」「売る」「建てる」「リフォーム」を一括対応できるので、他の業者に依頼する手間や無駄な費用が省けます。



和歌山の不動産に精通したあかりホームが情報をお届け！

AKARI

Quarterly paper
July 2022 Vol.03
<https://www.akarihome.com>

AKARI HOME
Real estate
information
paper

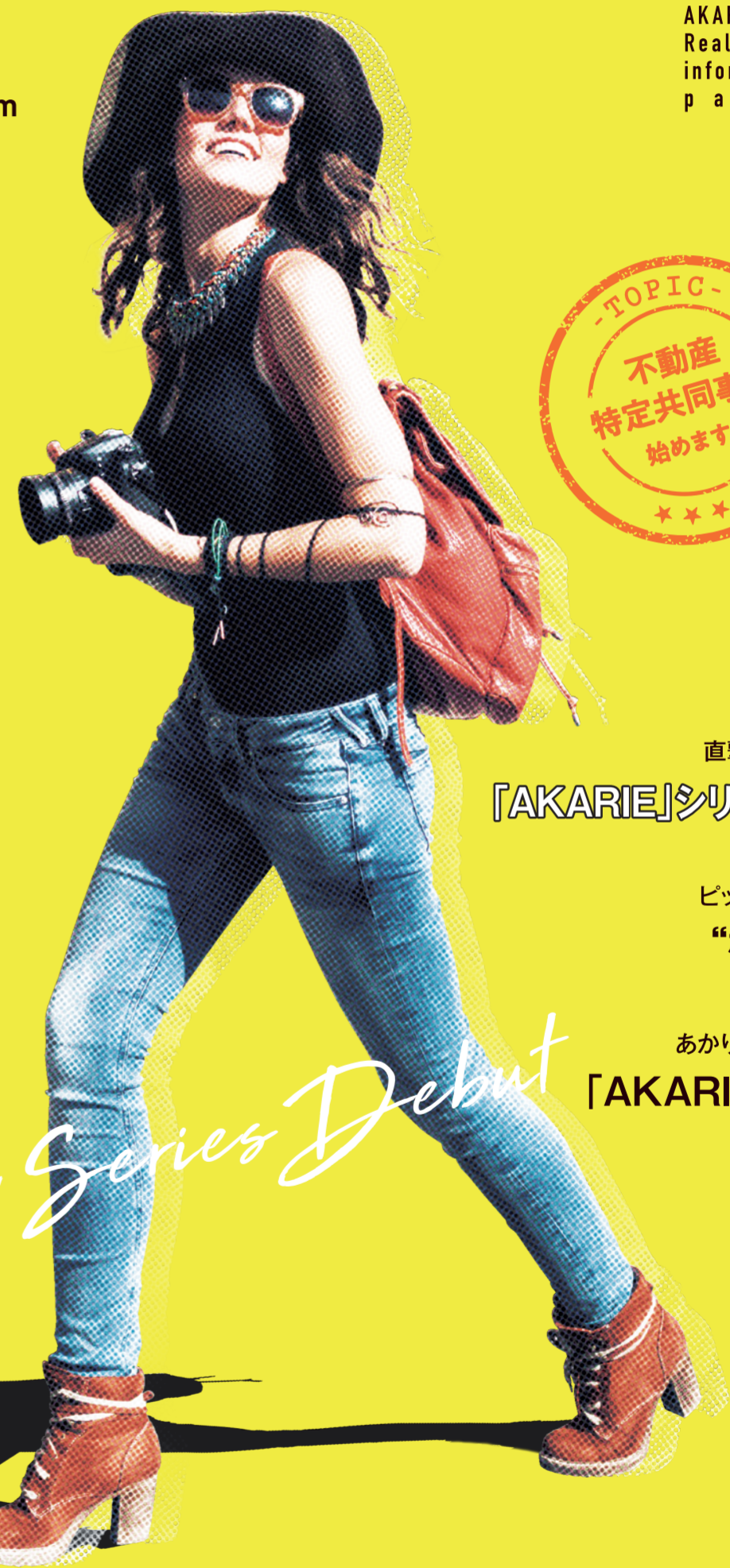
7

2022

PICK UP No.01 KANDORI
New

登場!!!

「AKARIE」シリーズ



直撃インタビュー！
「AKARIE」シリーズの魅力

ピックアップ分譲地
“梶取”特集

あかり分譲地シリーズ
「AKARI STAGE」
特集

New Series Debut

AKARIホームの新たな

「AKARIE」シリーズ登場!

あかりの邸宅シリーズ



企画 × デザイナー × 現場監督 × 営業

インタビュー: 今回邸宅シリーズ「AKARIE」が誕生とのことで、みなさんのお話を聞かせてください!

企画: 今まで、注文住宅がメインだったのですが、たくさんのお客様と携わり色々思うことがありました。家づくりの前にまずは、土地探し。そして、住宅ローンなどのお金のこと、そして建物のこと、間取り、色選び、仕様選び...etc.いろいろな選択肢がある中で、決めていかなければなりません。

デザイナー: 最近は、インスタグラム等SNSの情報が多くて、迷われる方が多いように思います。あと、インスタのように個々の写真一部で可愛いと思っても、部屋全体、家全体でみるとバランスが合っていない...。(泣)私自身もデザイナーとしてすごく考え込むときがあります。

現場監督: お客様が写真をいっぱい見せてくれるので、現場監督ですが、僕自身もすごく勉強になっています。たくさんのお客様の実例を見るので、最近の流行りも分かってくるような気がします! (笑)

企画: 注文の良さはそういったところなのですが、家づくり

の楽しみの半面、週に1回・2回のお休みのうちの1回、ほぼ半日をお打ち合わせの時間に使っていただくことになり、仕事もあり、家事もあり、子育てもあり、趣味もあり...お忙しい日常生活の中でけっこう大変なように私は感じました。

デザイナー: お打ち合わせ中に、ご主人さんが疲れていて打ち合わせにあまり積極的ではなくて奥さんが拗ねてしまつたところを見たこともありますね... (汗)

現場監督: 僕は男側なので、気持ちは分かる気がします...。(笑)

営業: 最近は、ご夫婦共に働かれていることが普通なので、お打ち合わせの日程を合わせるが大変そうに思います。できる限りお打ち合わせの回数が少なくなるように日頃考えています。

企画: みんなで話していると、こんな感じで各担当者の感じていることが分かってきて、なにか時代にそったいい家づくりができないかと考えてたどりついたのが、邸宅シリーズ「AKARIE」です。自社でいい土地を仕入れて、そ

の土地に建物を建てる。もちろん私たちは、プロとして間取りの設計、色決め、仕様決め、最近の流行を取り入れて、お客様に気に入っていただける家づくりを目指します。

デザイナー: 今までの注文住宅の経験を活かして、現在、5棟のAKARIEを計画中です。私自身もとてもワクワクしています!

現場監督: 施工面に関して、お客様にご安心いただけるように一所懸命に頑張りたいです。

営業: 今もうすでに一軒家に住まれている方でも、年数が経っていたり、また違う場所で住みたいなどと考えているお客様にもおすすめしたいです!!

インタビュー: 今後の邸宅シリーズ「AKARIE」が楽しみです!!

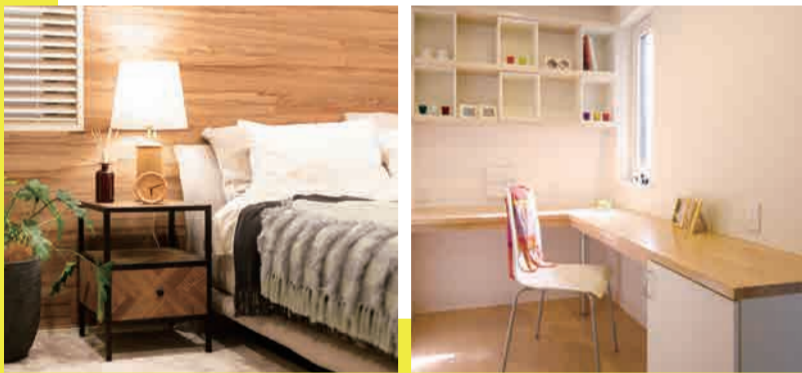


AKARIE
あかりの邸宅シリーズ
黒田現在
計画中

イメージパース



Interview



区画図
BLOCK MAP

No.01 梶取

全14区画 残4区画

「AKARIE」シリーズ建築販売予定

土地価格 **710万円 ~ 1,037万円** | 坪単価 **21.0万円**~

野崎西小学校徒歩**7分**(約560m) | 河北中学校徒歩**16分**(約1.28km)

■土地面積: 111.65㎡(約33.77坪)~150.34㎡(約45.47坪)

子どもがのびのびと暮らせる街

緑豊かで穏やかな街並が広がる「梶取」の街に大型分譲地で登場! ドラッグストアやコンビニ、スーパーなど生活に必要な施設が近隣に揃った便利なエリアです。また、小学校もすぐ近くなので子育て世代にもおすすめの街です!



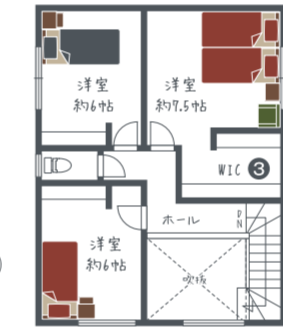
大型分譲地で登場!
生活に便利な施設が充実した街に

CHECK 大人気シリーズ「MOKU」2棟販売予定!



2号地プラン DATA

土地面積: 111.65㎡(約33.77坪)
建物面積: 93.73㎡(約28.35坪)



コンパクトながらも こだわりが詰まったお家

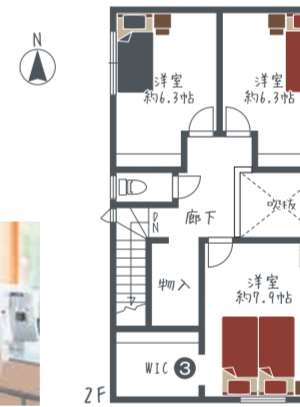
●広々としたシューズインクローゼットで玄関スッキリ! ●LDKは上部が開放感あふれる空間に●大きな荷物もラクに入るウォークインクローゼット



3号地プラン DATA

土地面積: 117.93㎡(約35.67坪)
建物面積: 101.62㎡(約30.74坪)

開放感のある明るいお家
●玄関ホールには便利なカウンター付●子どもの遊び場や家事スペースとしても使える便利な和室●広々としたウォークインクローゼットで部屋スッキリ!



What is Kandori

分譲地
シリーズ
「AKARI STAGE」
紹介

Information

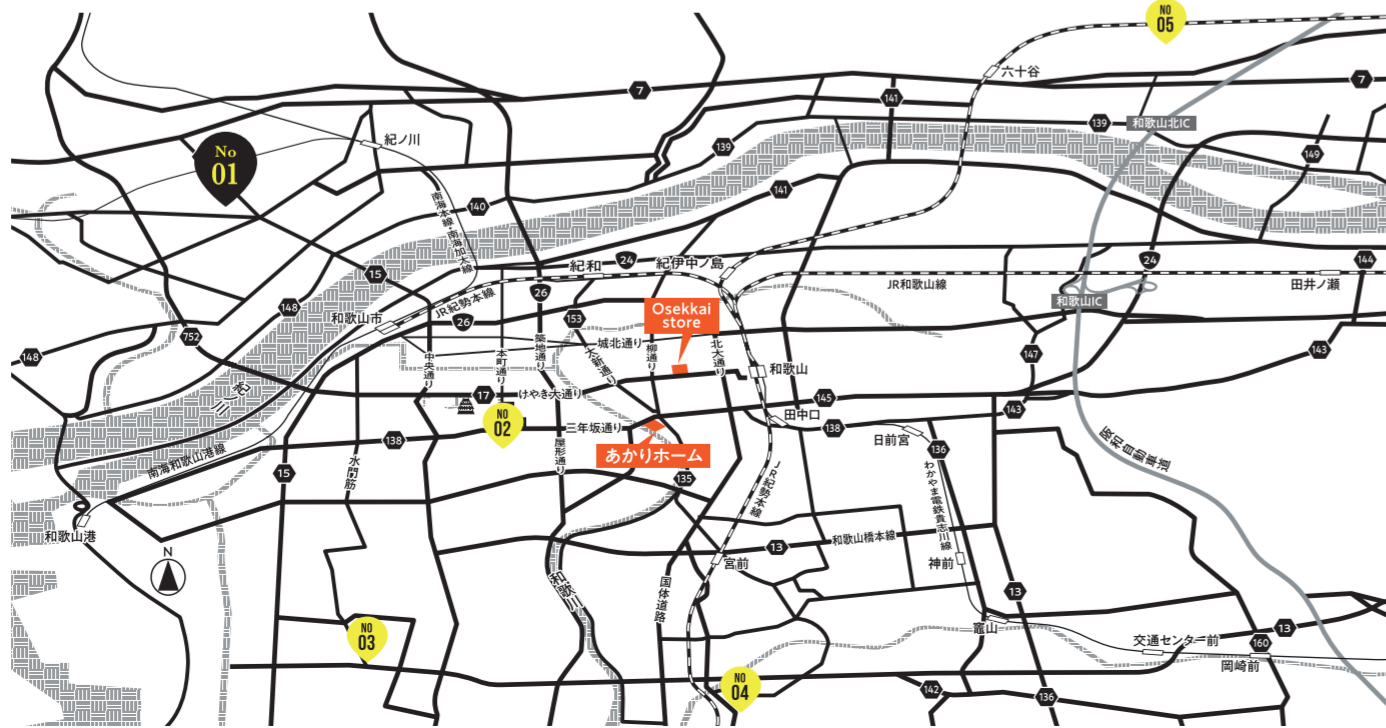
AKARI STAGE

分譲地分布マップ

わが社が専有する和歌山の分譲地シリーズ「AKARI STAGE」。希少性の高い、人気のエリアが揃っています。和歌山市内で土地をお探しの方はぜひ、あかりホームへ。



AKARI STAGE SERIES



No.02 藪ノ丁

全2区画

土地価格 **3,624万円 ~ 3,629万円**
土地面積: 176.23㎡(約53.30坪)
176.46㎡(約53.37坪)



広瀬小学校
徒歩**6分**(約480m)
城東中学校
徒歩**19分**(約1.5km)

ハザードマップ外安全地域
陽当たり良好 南向き 公園近く

《物件概要》●所在地/和歌山市藪ノ丁●交通/和歌山バス「関山前」(徒歩5分)●私道負担面積/あり●都市計画/市街化区域●地目/宅地●用途地域/第一種中高層住居地域●4種風致地区●建ぺい率/40%●容積率/200%●道路幅員/約5.0m●主要設備/公営水道/公共下水・都市ガス・関西電力●取引形態/売主 ●建築条件付

No.03 松ヶ丘

限定1区画

土地価格 **3,165万円**
土地面積: 346.51㎡(約104.81坪)



雑賀小学校
徒歩**4分**(約300m)
西浜中学校
徒歩**7分**(約550m)

ハザードマップ外安全地域
前面道路広々 開放的な角地 / 区画分割可能

《物件概要》●所在地/和歌山市松ヶ丘2丁目●交通/和歌山バス「アハム」(徒歩1分)●私道負担面積/なし●都市計画/市街化区域●地目/宅地●用途地域/第一種住居地域●建ぺい率/60%●容積率/200%●主要設備/公営水道・都市ガス・関西電力●取引形態/売主 ●建築条件付

No.04 三葛

全2区画 (残1区画)

土地価格 **1,417万円**
土地面積: 203.79㎡(約61.64坪)



名草小学校
徒歩**35分**(約2.8km)

明和中学校
徒歩**24分**(約1.8km)

《物件概要》●所在地/和歌山市三葛●交通/JR紀勢本線「紀三井寺」(徒歩17分)●私道負担面積/あり●都市計画/市街化区域●構造/木造●地目/宅地●用途地域/第一種住居地域●建ぺい率/60%●容積率/100%●道路幅員/約6.0m●主要設備/公営水道/公共下水・都市ガス・関西電力●取引形態/売主 ●建築条件付

No.05 直川

全6区画 (残5区画)

土地価格 **655万円 ~ 998万円**
土地面積: 113.00㎡(約34.18坪)~
150.00㎡(約45.37坪)



直川小学校
徒歩**5分**(約350m)
紀伊中学校
徒歩**12分**(約3km)

前面道路広々 買い物便利 小学校近く

《物件概要》●所在地/和歌山市直川●交通/和歌山バス「末田」(徒歩6分)●私道負担面積/あり●都市計画/市街化区域●構造/木造●地目/宅地●用途地域/第一種住居専用地域●建ぺい率/50%●容積率/100%●道路幅員/約5.0m●約6.0m●主要設備/公営水道・プロパンガス・浄化槽●取引形態/売主 ●建築条件付

●商...商標中 ●特...特許中 ●売却済 ●掲載画像は、当社施工例またはイメージです。【建築条件付売地】土地売買契約後3ヶ月以内に、株式会社あかりホームと住宅の建築請負契約を締結することを条件に販売します。この期間内に建築請負契約を締結されなかった場合は、土地売買契約は白紙となり、受領した手付金等の代金は全てお返しします。広告有効期限:令和4年8月末