

和歌山の不動産に精通したあかりホームが情報をお届け！

AKARI

Monthly paper
August 2023 Vol.10
<https://www.akarihome.com>

AKARI HOME
Real estate
information
paper
8
2023

HEY, COME TO
AKARI HOME!

4っ

あかりホーム
分譲住宅の
のいいところ

RECOMMEND 01

「松ヶ丘」1・2号地
分譲住宅が着工開始！

RECOMMEND 02

「直川」5号地
分譲住宅が着工開始！

News!

あかりホームの
ホームページが
リニューアルしました！



分譲地もぞくぞく登場！

夏祭りの開催予告！

Floures built for sale!

あかりホームの分譲住宅「AKARIE」

あかりホームの分譲地住宅 AKARIE

(あかりホーム分譲住宅の4つのいいところ!)

POINT
01

注文住宅を手掛けて
20年以上の実績!

気になることや要望、採用してよかったポイントなど
お客様の様々な声を活かしています。

POINT
02

若手社員中心に
開発したこだわり!

20代・30代のメンバーを中心に開発しており、コスト
を抑えながらもこだわりが詰まっています。

POINT
03

完成した家を実際に
見て購入できる!

注文住宅はすべてお客様で決定しなくてはならず、その大
変な部分を私たちがコーディネートし負担を減らします。

POINT
04

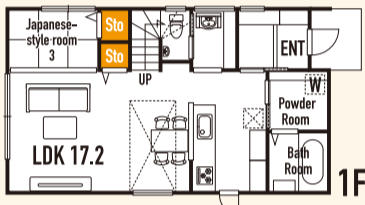
予想外の増額の
心配もなし!

もちろん、価格も頑張っています。金額がはっきりして
いるので、予想外の増額の心配もありません。

01 Matsugasaki [GRACIL 松ヶ丘]



イメージバス

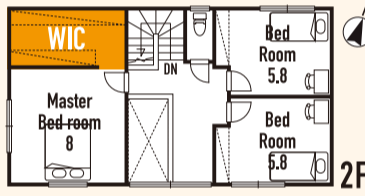


[分譲住宅] 2号地

販売価格 **3,380** (税込) 万円

外構・照明・カーテン込み

土地面積: 175.55㎡ (53.10坪)
建物面積: 102.03㎡ (30.86坪)
建築確認番号/和建防第 2023-0151 号



[分譲住宅] 1号地

販売価格 **3,480** (税込) 万円

外構・照明・カーテン込み

土地面積: 170.90㎡ (51.70坪)
建物面積: 101.62㎡ (30.74坪)
建築確認番号/和建防第 2023-0165 号

1号地・2号地が、11月より着工開始!

Block Map



和歌山県道 13号線
和歌山橋本線



全2
区画

学校区
雑賀小学校: 徒歩4分
西浜中学校: 自転車7分

ハザードマップ外
安全地域
前面道路広々
開放的な角地



<物件概要>●所在地/和歌山市松ヶ丘2丁目●交通/和歌山バス「松ヶ丘」駅徒歩1分
●私道負担面積/なし●土地価格/1,477万円~●都市計画/市街化区域●地目/宅地●用途
地域/第一種低層住居専用地域●建ぺい率/60%●容積率/200%●主要設備/公営
水道・都市ガス・関西電力●取引形態/売主 ※建築条件付

●商...売却済 【建築条件付売地】...土地売買契約後3ヶ月以内に、株式会社あかりホームと住宅の建築請負契約を締結することを条件に販売します。この期間内に建築請負契約を締結されなかった場合は、土地売買契約は白紙となり、受領した手付金等の代金は全てお返しします。徒歩分表示については地図上の道路距離を、80mを1分として算出(端数切り上げ)したものです。

02 Nagawa [GRACIL 直川]



イメージバス

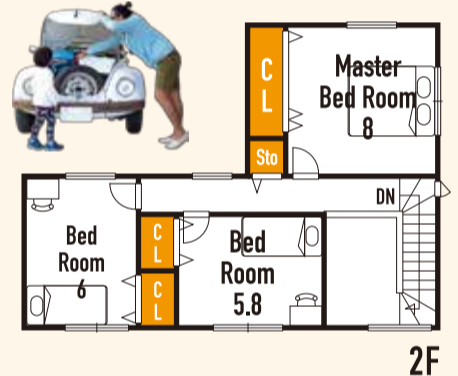
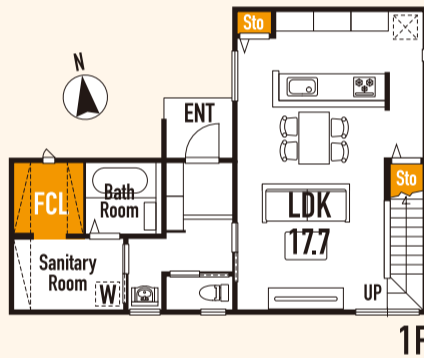
[分譲住宅] 5号地

販売価格 **2,380** (税込) 万円

外構・照明・カーテン込み

土地面積: 114.06㎡ (34.50坪)
建物面積: 100.21㎡ (30.31坪)
建築確認番号/和建防第2023-0153号

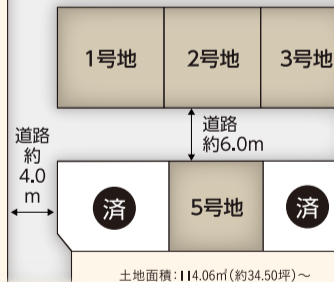
5号地着工開始!
秋、完成予定!



学校区
直川小学校: 徒歩5~6分
紀伊中学校: 自転車
12~13分

周辺環境
ラ・ムー直川店.....8~9分
スーパー エバグリーンプラス
和歌山北インター店...11~12分
ドラッグストアコスモス
直川店.....7~8分
紀伊保育園.....11~12分

Block Map



土地面積: 114.06㎡ (約34.50坪)~
150.00㎡ (約45.37坪)

残り
4区画

全6
区画

前面道路広々
買物便利
小学校近く



<物件概要>●所在地/和歌山市直川●交通/和歌山バス「米田」駅徒歩6~7分●私道負担
面積/あり●土地価格/655万円~998万円●都市計画/市街化区域●地目/宅地●用途
地域/第一種低層住居専用地域●建ぺい率/50%●容積率/100%●道路幅員/約4.0m・
約6.0m●主要設備/公営水道・プロパンガス・浄化槽●取引形態/売主 ※建築条件付

分譲地もぞくぞく登場!

GRACIL 紀伊

GRACIL 有家

GRACIL 中之島

GRACIL 鷹匠町

GRACIL 海南大野中

広告有効期限: 2023年9月末 ※掲載画像は、当社施工例またはイメージです。

AKARIE HOME

株式会社 あかりホーム
Wakayama EKIMAE OFFICE

〒640-8327 和歌山県和歌山市橋向丁32番地 5F <受付>9:15~18:15
TEL:0120-542-553 TEL:073-402-0555 FAX:073-402-3557

〒640-8342 和歌山県和歌山市友田町3-85 1F <受付>9:15~18:15 定休日/水曜日

あかりホームの
ホームページが
リニューアル!



家族で楽しめる緑日イベント盛りだくさん!

Wakayama EKIMAE OFFICE 7
開催会場 Wakayama EKIMAE OFFICE
和歌山県和歌山市友田町3-85 1F

夏祭

8/26(土) 27(日)
10:00~17:00

参加無料

近鉄百貨店
和歌山駅前
和歌山駅
北ノ新地
天然温泉 紀州の湯
ドミネーション
PREMIUM 和歌山
城東中学校
美国公園
しほり紀勢本線

Google Map